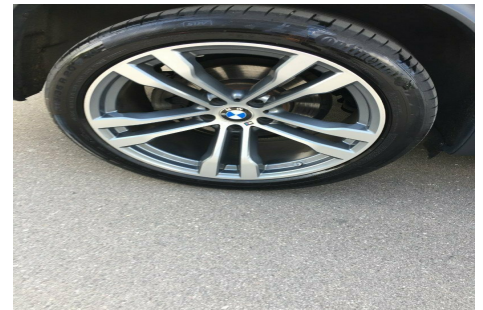


BMW X5 · 2,0 · xDrive40e iPerformance aut.**Pris: 840.000,-**

Type:	Personvogn
Modelår:	2017
1. indreg:	12/2016
Kilometer:	80.000 km.
Brændstof:	Benzin
Farve:	Sortmetal
Antal døre:	5



PLUGIN HYBRID MED MASSER AF Udstyr !!aut.gear/tiptronic · 20" alufælge · vinterhjul org.på alu · fuldaut. klima · 2 zone klima · fjernb. c.lås · parkeringssensor · fartpilot · kørecomputer · infocenter · startspærre · auto. nedbl. bakspejl · udv. temp. måler · regnsensor · sædevarme · el indst. forsæder med memory · el-soltag · glastag · 4x el-ruder · el-spejle m/varme · nøglefri betjening · bakkamera · adaptiv fartpilot · el betjent bagklap · dæktryksmåler · adaptiv undervogn · navigation · multifunktionsrat · bluetooth · headup display · nightvision · apple carplay · armlæn · isofix · bagagerumsdækken · kopholder · læderindtræk · el komfortsæder · tågelygter · xenonlys · led forlygter · lane assist · tagræling · mørktonede ruder i bag · service ok · læderrat · træk svingbart Kan købes som VAN for 499 ·900 KONTAKT OS FOR ET GODT LEASINGTILBUD ERHVERV ELLER PRIVAT

Motor	Ydelse	Transmission	Mål	Økonomi
Volume: 2,0	Effekt: 313 HK.	4-hjulstræk	Længde: 489 cm.	Tank: 85 l.
Cylinder: 4	Moment: 450	Gear: Automatgear	Bredde: 194 cm.	Km/l: 20,1 l.
Antal ventiler: 16	Topfart: 210 ktm/t.		Højde: 176 cm	Ejeravgift:
	0-100 km/t.: 6,80 sek.		Vægt: 2.205 kg.	DKK 660
				Produktionsår:
				-

Finanseringstilbud

Car-Center Næstved ApS tilbyder at finansiere denne BMW X5 i samarbejde med **Santander Consumer Bank**. Vil du benytte dette tilbud skal du blot nævne det for forhandleren.

Bilens pris: kr. 840.000. Lånetype: Fast rente. Løbetid: 96 måneder.

Udbetaling	Lånebeløb	Samlede omk.	Samlet beløb	Debitorrente	ÅOP	Ydelse/pr.mdr.
kr. 336.000 (40%)	kr. 504.000	kr. 62.256	kr. 566.256	2,52%	5,99%	kr. 11.797
kr. 252.000 (30%)	kr. 588.000	kr. 67.648	kr. 655.648	2,52%	5,58%	kr. 13.660
kr. 336.000 (40%)	kr. 504.000	kr. 69.660	kr. 573.660	2,52%	5,34%	kr. 9.561
kr. 168.000 (20%)	kr. 672.000	kr. 73.039	kr. 745.039	2,52%	5,27%	kr. 15.522
kr. 252.000 (30%)	kr. 588.000	kr. 76.144	kr. 664.144	2,52%	5,01%	kr. 11.070
kr. 336.000 (40%)	kr. 504.000	kr. 77.110	kr. 581.110	2,52%	4,91%	kr. 8.071
kr. 168.000 (20%)	kr. 672.000	kr. 82.631	kr. 754.631	2,52%	4,76%	kr. 12.578
kr. 336.000 (40%)	kr. 504.000	kr. 84.617	kr. 588.617	2,52%	4,60%	kr. 7.008
kr. 252.000 (30%)	kr. 588.000	kr. 84.702	kr. 672.702	2,52%	4,63%	kr. 9.344
kr. 336.000 (40%)	kr. 504.000	kr. 92.176	kr. 596.176	2,52%	4,37%	kr. 6.211
kr. 168.000 (20%)	kr. 672.000	kr. 92.292	kr. 764.292	2,52%	4,42%	kr. 10.616
kr. 252.000 (30%)	kr. 588.000	kr. 93.327	kr. 681.327	2,52%	4,36%	kr. 8.112
kr. 252.000 (30%)	kr. 588.000	kr. 102.017	kr. 690.017	2,52%	4,15%	kr. 7.188
kr. 168.000 (20%)	kr. 672.000	kr. 102.037	kr. 774.037	2,52%	4,17%	kr. 9.215
kr. 168.000 (20%)	kr. 672.000	kr. 111.844	kr. 783.844	2,52%	3,99%	kr. 8.166

*Forbehold for indtastnings og beregningsfejl.