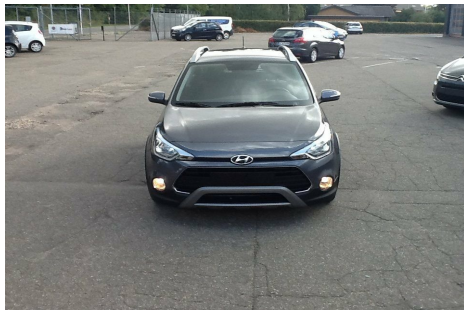


## Hyundai i20 Active Cross · 1,0 · T-GDi 100 Life+ Pris: 119.900,-



Type:	Personvogn
Modelår:	2016
1. indreg:	05/2016
Kilometer:	35.000 km.
Brændstof:	Benzin
Farve:	
Antal døre:	5



alu. · airc. · c.lås · fjernb. c.lås · kørecomputer · infocenter · startspærre · udv. temp. måler · multifunktionsrat · bluetooth · tågelygter · airbag · abs · esp · servo · hvide blink · indfarvede kofangere · tonede ruder

Motor	Ydelse	Transmission	Mål	Økonomi
Volume: 1,0	Effekt: 100 HK.	Forhjulstræk	Længde: 407 cm.	Tank: l.
Cylinder: 3	Moment: 172	Gear: Manuel gear	Bredde: 176 cm.	Km/l: 22,2 l.
Antal ventiler: 12	Topfart: 176 ktm/t.		Højde: 153 cm	Ejeravgift:
	0-100 km/t.: 10,90 sek.		Vægt: 1.181 kg.	DKK 660
				Produktionsår:
				2016

## Finanseringstilbud

**Car-Center Nykøbing** tilbyder at finansiere denne Hyundai i20 Active Cross i samarbejde med **Santander Consumer Bank**. Vil du benytte dette tilbud skal du blot nævne det for forhandleren.

Bilens pris: kr. 119.900. Lånetype: Fast rente. Løbetid: 96 måneder.

Udbetaling	Lånebeløb	Samlede omk.	Samlet beløb	Debitorrente	ÅOP	Ydelse/pr.mdr.
kr. 47.960 (40%)	kr. 71.940	kr. 20.551	kr. 92.491	2,52%	13,71%	kr. 1.927
kr. 35.970 (30%)	kr. 83.930	kr. 21.760	kr. 105.690	2,52%	12,46%	kr. 2.202
kr. 47.960 (40%)	kr. 71.940	kr. 22.131	kr. 94.071	2,52%	11,69%	kr. 1.568
kr. 23.980 (20%)	kr. 95.920	kr. 22.863	kr. 118.783	2,52%	11,47%	kr. 2.475
kr. 35.970 (30%)	kr. 83.930	kr. 23.503	kr. 107.433	2,52%	10,67%	kr. 1.791
kr. 47.960 (40%)	kr. 71.940	kr. 23.723	kr. 95.663	2,52%	10,35%	kr. 1.329
kr. 23.980 (20%)	kr. 95.920	kr. 24.760	kr. 120.680	2,52%	9,85%	kr. 2.012
kr. 35.970 (30%)	kr. 83.930	kr. 25.252	kr. 109.182	2,52%	9,48%	kr. 1.517
kr. 47.960 (40%)	kr. 71.940	kr. 25.319	kr. 97.259	2,52%	9,39%	kr. 1.158
kr. 23.980 (20%)	kr. 95.920	kr. 26.685	kr. 122.605	2,52%	8,78%	kr. 1.703
kr. 47.960 (40%)	kr. 71.940	kr. 26.921	kr. 98.861	2,52%	8,68%	kr. 1.030
kr. 35.970 (30%)	kr. 83.930	kr. 27.020	kr. 110.950	2,52%	8,63%	kr. 1.321
kr. 23.980 (20%)	kr. 95.920	kr. 28.608	kr. 124.528	2,52%	8,02%	kr. 1.483
kr. 35.970 (30%)	kr. 83.930	kr. 28.777	kr. 112.707	2,52%	7,99%	kr. 1.175
kr. 23.980 (20%)	kr. 95.920	kr. 30.535	kr. 126.455	2,52%	7,45%	kr. 1.318

\*Forbehold for indtastnings og beregningsfejl.